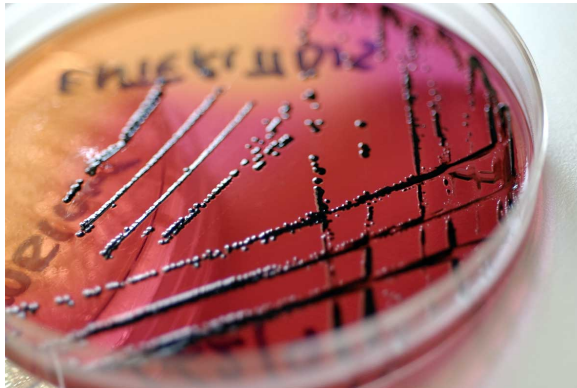


Africa centrale: cooperazione e opportunità di collaborazione per il Friuli Venezia Giulia

Udine, 27 settembre 2010

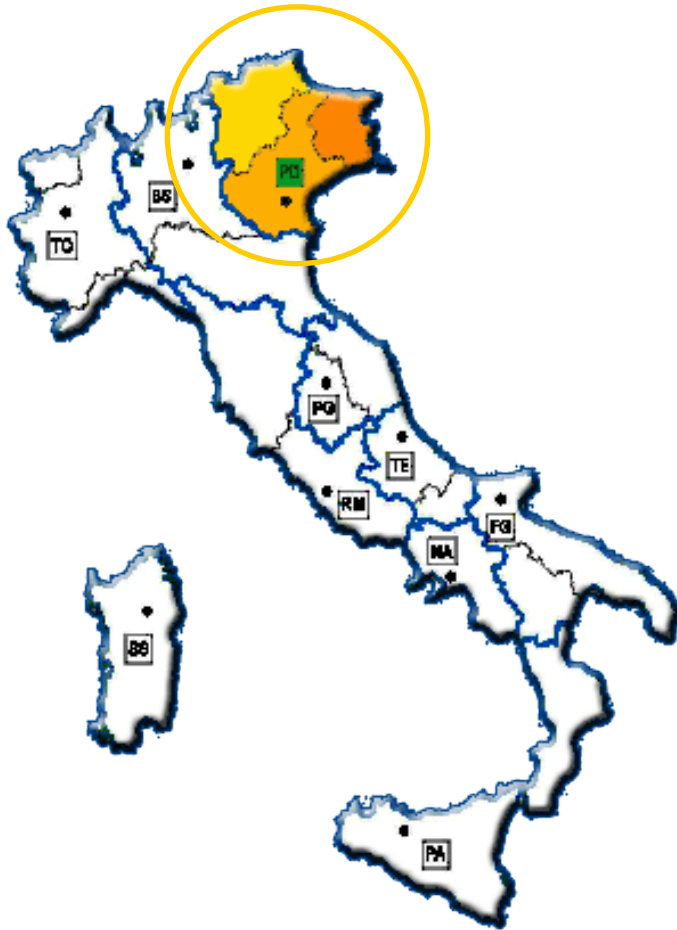


Istituto Zooprofilattico Sperimentale delle Venezie: ruolo, compiti e organizzazione, cooperazione

Gabriella Conedera - Direttore SCT4 Udine e Pordenone

Alessandro Cristalli - Cooperazione internazionale IZSve

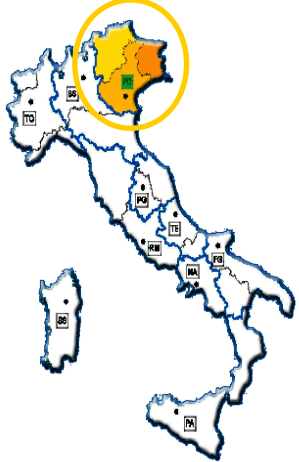
Istituti Zooprofilattici Sperimentali: la rete nazionale



Gli IZZSS sono Enti Sanitari di Diritto Pubblico e formano una rete sul territorio nazionale.

Mission: rispondere ai bisogni di **salute pubblica** in termini di sicurezza alimentare e di prevenzione della trasmissione delle malattie tra animale e uomo e di **benessere animale** in termini di sanità e di condizioni di vita dell'animale.

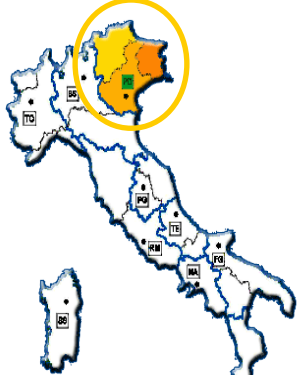
10 IZZSS nel territorio nazionale



IZS Venezia: Sede centrale a Legnaro (Padova)



IZS Venezia: Sezioni Territoriali



SCT4
Pordenone e
Udine

PADOVA

11 sezioni diagnostiche periferiche

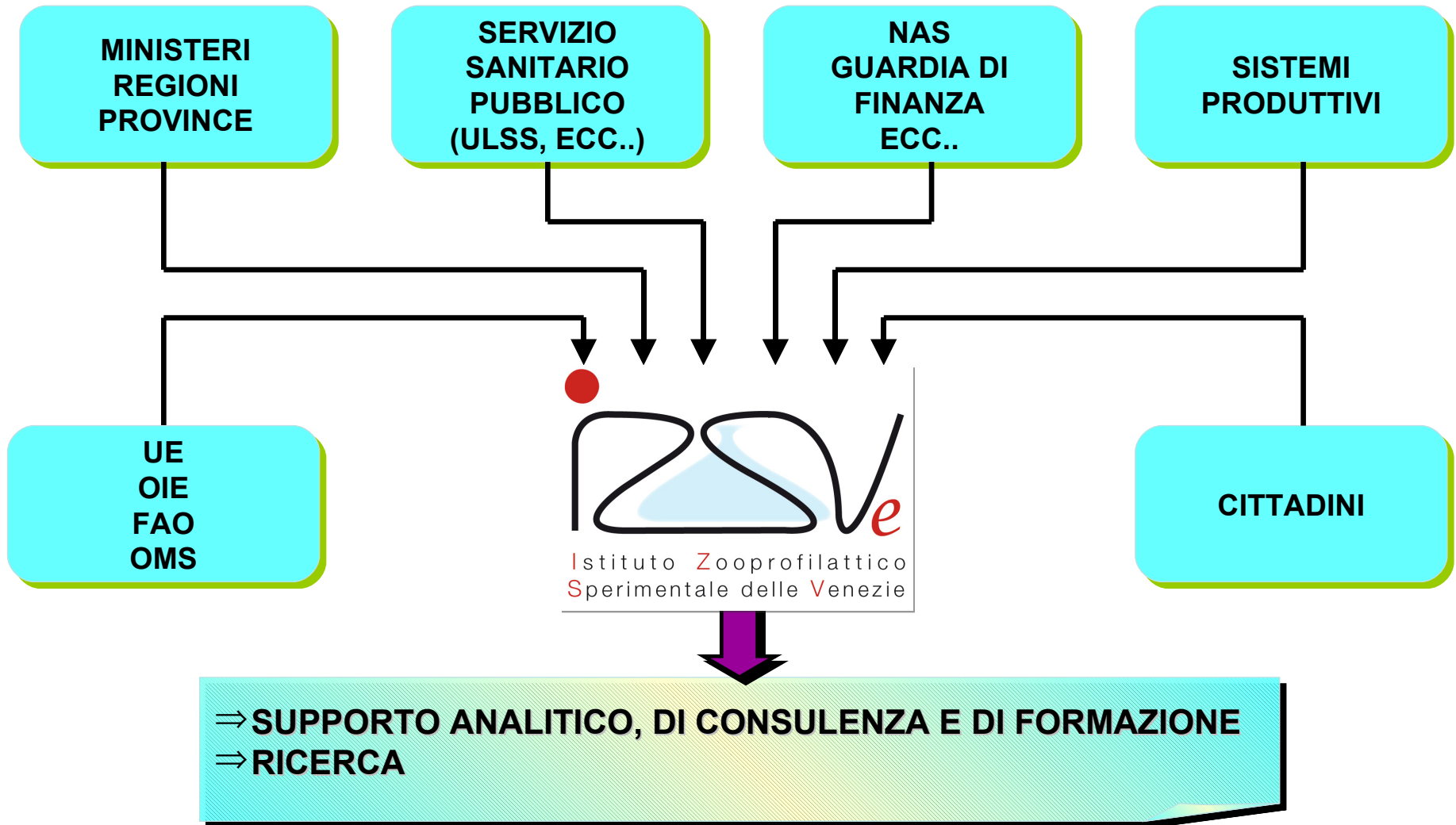


Sezione di Udine
(Campofornido, fraz. Basaldella)



Sezione di Pordenone
(Cordenons)

RUOLO DELL'IZSVe



Attività e compiti dell'IZSVe

- ✓ servizio diagnostico delle malattie animali e delle zoonosi
- ✓ accertamenti analitici e supporto tecnico-scientifico e operativo per l'attuazione di piani di profilassi, risanamento ed eradicazione
- ✓ sorveglianza epidemiologica: sanità animale, igiene delle produzioni zootecniche, igiene degli alimenti di origine animale.
- ✓ esecuzione di esami e analisi per il controllo su alimenti di origine animale e su alimentazione animale (sicurezza alimentare)
- ✓ ricerca sperimentale sulle malattie infettive e diffuse degli animali, zoonosi, sicurezza alimentare
- ✓ formazione e aggiornamento di veterinari e altri operatori e cooperazione tecnico-scientifica.

Analisi e controlli: alcune cifre (2009)

- ✓ sanità animale e sorveglianza epidemiologica: **1.592.714 esami**
- ✓ igiene degli alimenti di origine animale e sicurezza alimentare: **143.974 esami**
- ✓ igiene allevamenti e produzioni zootecniche: **116.287 esami**
- ✓ ricerca: **276.114 esami**

Nel 2009 sono stati svolti **più di 2.000.000 esami**



Ricerca

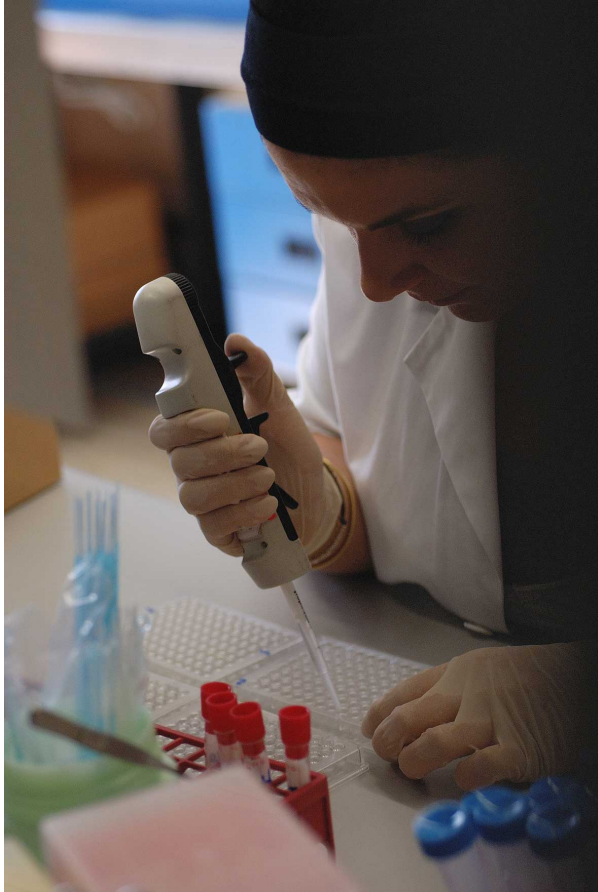
... è il principale strumento per migliorare le competenze tecniche, le conoscenze scientifiche e l'organizzazione delle proprie risorse umane.



Principali linee di ricerca

- ✓ sanità e benessere animale
- ✓ malattie trasmissibili degli animali
- ✓ zoonosi
- ✓ sicurezza alimentare
- ✓ analisi del rischio
- ✓ epidemiologia
- ✓ comunicazione del rischio

Organizzazione dell'Istituto



In IZSVe lavorano quasi
600 persone tra
medici veterinari
biologi
chimici
tecnici di laboratorio
e personale
dell'amministrazione.

Organizzazione dell'area sanitaria (SC e SCT)

SC1 microbiologia alimentare

SC2 chimica

SC3 diagnostica specialistica

SC4 epidemiologia

SC5 sanità e benessere animale

SC6 ricerca e sviluppo

SC7 comunicazione e conoscenza per la salute

SC8 analisi del rischio e sistemi di sorveglianza in sanità

SC9 animali e ambiente

Centri di Referenza Internazionali

A livello internazionale, l'IZSVE è stato nominato Laboratorio di Referenza OIE e FAO per:

- ✓ Influenza Aviaria e Malattia di Newcastle (OIE e FAO)
- ✓ Encefalo-retinopatia virale (OIE)
- ✓ Salmonellosi (OIE)

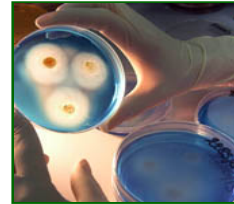
e Centro di Collaborazione OIE per:

- ✓ l'epidemiologia e la formazione in relazione al controllo di malattie aviarie emergenti
 - ✓ malattie infettive nell'interfaccia uomo-animale
-

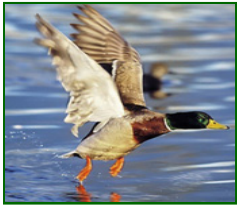
Centri di Riferenza Nazionale



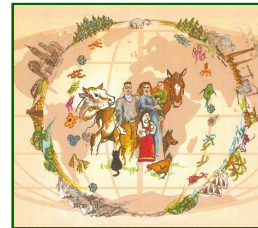
Apicoltura



Salmonelle



Influenza Aviaria e
malattia di Newcastle



Malattie infettive
nell'interfaccia
uomo-animale



Malattie dei pesci,
molluschi e crostacei



Rabbia



Pet therapy

IZSVe e cooperazione

Esempi di progetti in corso

- Progetti finanziati da UE:
 - “animal health and consumers’ protection” in Albania
 - Eradication of Classical Swine Fever and rabies in Serbia
 - Progetti finanziati da WHO:
 - Accreditation and capacity building del laboratorio centrale albanese per la sicurezza alimentare
 - Risk assessment ambientale per la produzione di molluschi nelle acque albanesi
-

- Finanziati da Ministero Salute Italiano:
 - Studio epidemiologico per controllo influenza aviaria in Myanmar (Birmania)
 - Finanziati da Regione Veneto (cooperazione Decentrata)
 - Sostegno al miglioramento igienico e sanitario della produzione zootecnica ed avicola del Madagascar
-

- Finanziati da OIE:
 - Gemellaggi (twinning) di laboratorio tra IZSVe:
 - Laboratorio centrale Russia (Influenza aviaria)
 - Laboratorio centrale Cuba (influenza aviaria)
 - Laboratorio del Vietnam (Salmonellosi ed epidemiologia)
 - Finanziati da FAO:
 - TCP per capacity building in influenza aviaria in tutta Africa
 - Studi epidemiologici di campo per Influenza aviaria in Egitto, Costa d'Avorio, Sudan.
-



...come cooperare con IZSVe

....con Edulink live (associato)

.....ma anche per altre attività

IZSVe è disponibile a collaborare in:

1. Formazione
 2. Ricerca scientifica
 3. Cooperazione per lo sviluppo su argomenti di medicina veterinaria
-

1. Formazione

- Contribuire alla formazione di eventuali veterinari (es. stage, periodi di ricerca).

Strumento:

- Edulink
 - programmi Erasmus Mundus EU,
 - azioni Marie-Curie del 7° programma quadro (7PQ) della ricerca europea
-

2. Ricerca scientifica

- Presentare proposte di:
 - Ricerca applicata
 - Trasferimento ed adattamento di tecnologia

Strumento:

Proposte di ricerca da presentare a bandi
del 7PQ

3. Cooperazione allo sviluppo

- Presentare proposte di:

Progetti di sviluppo con obiettivo di sufficienza alimentare, miglioramento delle condizioni di vita della popolazione e per la salvaguardia ambientale

Strumento:

Collaborazione via agenzie internazionali come FAO, banca africana (?) etc.

Istituto Zooprofilattico Sperimentale delle Venezie

www.izsvenezie.it

Gabriella Conedera
gconedera@izsvenezie.it

Alessandro Cristalli
acristalli@izsvenezie.it
(Cooperazione internazionale)